

SCHEDA TECNICA
BIBLIOTECA DARIO NOBILI (BDN)
Area Territoriale di Ricerca di Bologna
Via Piero Gobetti n. 101, 40129 BO





Consiglio Nazionale delle Ricerche

Area Territoriale di Ricerca di Bologna

INFO GENERALI

La Biblioteca Dario Nobili (BDN) dell'Area Territoriale di Ricerca (ATdR) del CNR di Bologna è stata costituita nel 1995 con lo scopo di raccogliere, integrare, valorizzare e rendere accessibile a tutti il patrimonio bibliografico degli istituti di ricerca afferenti all'Area (ATdR).

La BDN mette a disposizione della comunità scientifica e dei cittadini una vastissima collezione di riviste e libri specialistici e di divulgazione scientifica, sia in formato digitale che su carta, nelle discipline di interesse degli istituti dell'ATR di Bologna: astrofisica, astronomia, ambiente, meteorologia, climatologia, geologia, oceanografia, biologia, chimica, fisica, matematica, microelettronica, nuovi materiali e nanotecnologie.

La BDN è aperta al pubblico e offre all'intera comunità di cittadini e ricercatori un luogo di lettura e di studio, nel quale è possibile consultare e accedere online alle collezioni, prendere a prestito libri e ottenere documenti.

La BDN può saltuariamente ospitare eventi culturali e altre iniziative di rilievo connaturate con la mission dell'ATdR di Bologna. L'uso esclusivo della Sala centrale può essere concesso a terzi, in convenzione o a pagamento, previa richiesta. La richiesta deve essere inoltrata al Responsabile della biblioteca, al Responsabile dell'ATdR di Bologna (per conoscenza) e approvata dal Presidente dell'ATdR di Bologna.

Possono essere prese in considerazione anche richieste di uso degli spazi per eventi di carattere commerciale.

SPAZI DELLA BIBLIOTECA

La Biblioteca Dario Nobili (BDN) ha pianta circolare ed è divisa in quattro ordini di fruizione, oltre a una sala riunioni e salette adibite a uffici o studio:

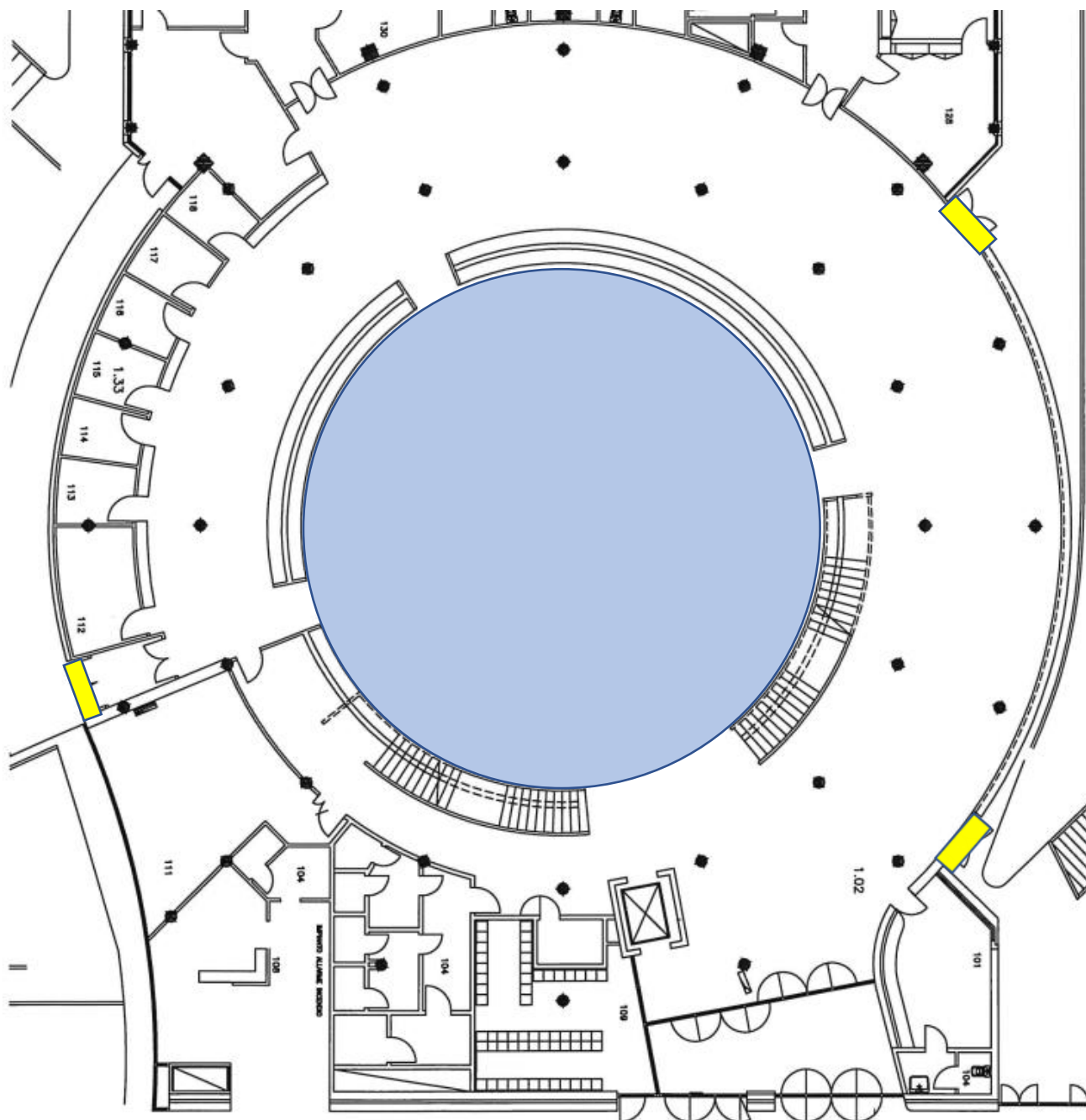
1. una sala consultazione centrale (piano terra) accessibile dall'ingresso principale.
2. un anello esterno alla sala centrale (piano terra)
3. un anello posto al primo piano
4. un anello posto al secondo piano



Consiglio Nazionale delle Ricerche

Area Territoriale di Ricerca di Bologna

SALA CENTRALE - PIANO TERRA



CNR-Area Territoriale di Ricerca di Bologna

Via P.Gobetti n.101 - 40129 BOLOGNA

Tel. +39 051 639 8485-8487 - protocollo.adrbo@pec.cnr.it

PARTITA IVA N. 02118311006 - CODICE FISCALE N. 80054330586



Consiglio Nazionale delle Ricerche

Area Territoriale di Ricerca di Bologna



CNR-Area Territoriale di Ricerca di Bologna
Via P.Gobetti n.101 – 40129 BOLOGNA
Tel. +39 051 639 8485-8487 – protocollo.adrbo@pec.cnr.it
PARTITA IVA N. 02118311006 - CODICE FISCALE N. 80054330586



Consiglio Nazionale delle Ricerche

Area Territoriale di Ricerca di Bologna

CARATTERISTICHE SALA CENTRALE		NOTE
Dimensioni	Area circolare dal diametro interno di 18 metri	
Assetto normale e arredi	La sala centrale normalmente è dedicata alla consultazione e allo studio e ospita: n. 6 tavoli dimensioni 260 x 120 cm; n. 36 sedie (6 per tavolo) + n. 8 tavoli tondi diametro 120 cm; n. 32 sedie (4 per tavolo)	I tavoli grandi sono tutti alimentati e sono dotati di illuminazione. I tavoli tondi non sono collegati alla rete elettrica. Lo spostamento di tutti i tavoli è possibile a mezzo di appositi carrelli e deve essere preventivamente concordato.
Capienza massima della sala per eventi in cui si renda necessario un allestimento di sedute a platea	n. 100 posti	In ottemperanza alle norme di sicurezza. Si intende la sala vuota, senza i tavoli.
Punti di alimentazione 220V	Quadro elettrico (estraibile dal pavimento flottante) alimentato con n. 4 punti presa e dotato di cavo di lunghezza pari a 5 metri n.1 Presa a muro in corrispondenza dello scaffale divulgazione n.6 punti presa estraibili dal pavimento flottante in corrispondenza dei tavoli rettangolari	Ogni punto presa ha una potenza massima erogabile di 1.5 KW
Uscite di sicurezza:	la sala presenta n. 3 uscite di sicurezza localizzate al piano terra e visibili in figura segnate in giallo	
Pavimentazione	Fluttuante con possibilità di passaggio cavi al di sotto delle piastrelle	
Illuminazione	L'illuminazione è costituita da: <ul style="list-style-type: none">- luci tipo neon a led- luci a scarica- proiettori a scarica	Sono presenti 16 faretti da 50 W
Accesso a internet	N.2 access point wifi	Reti disponibili: eduroam oppure SSID: convegnoBiblio (richiedere la password) oppure può essere assegnata una rete dedicata, previa richiesta
Accesso utenti	Piano terra	barriere architettoniche assenti

CNR-Area Territoriale di Ricerca di Bologna

Via P.Gobetti n.101 – 40129 BOLOGNA

Tel. +39 051 639 8485-8487 – protocollo.adrbo@pec.cnr.it

PARTITA IVA N. 02118311006 - CODICE FISCALE N. 80054330586

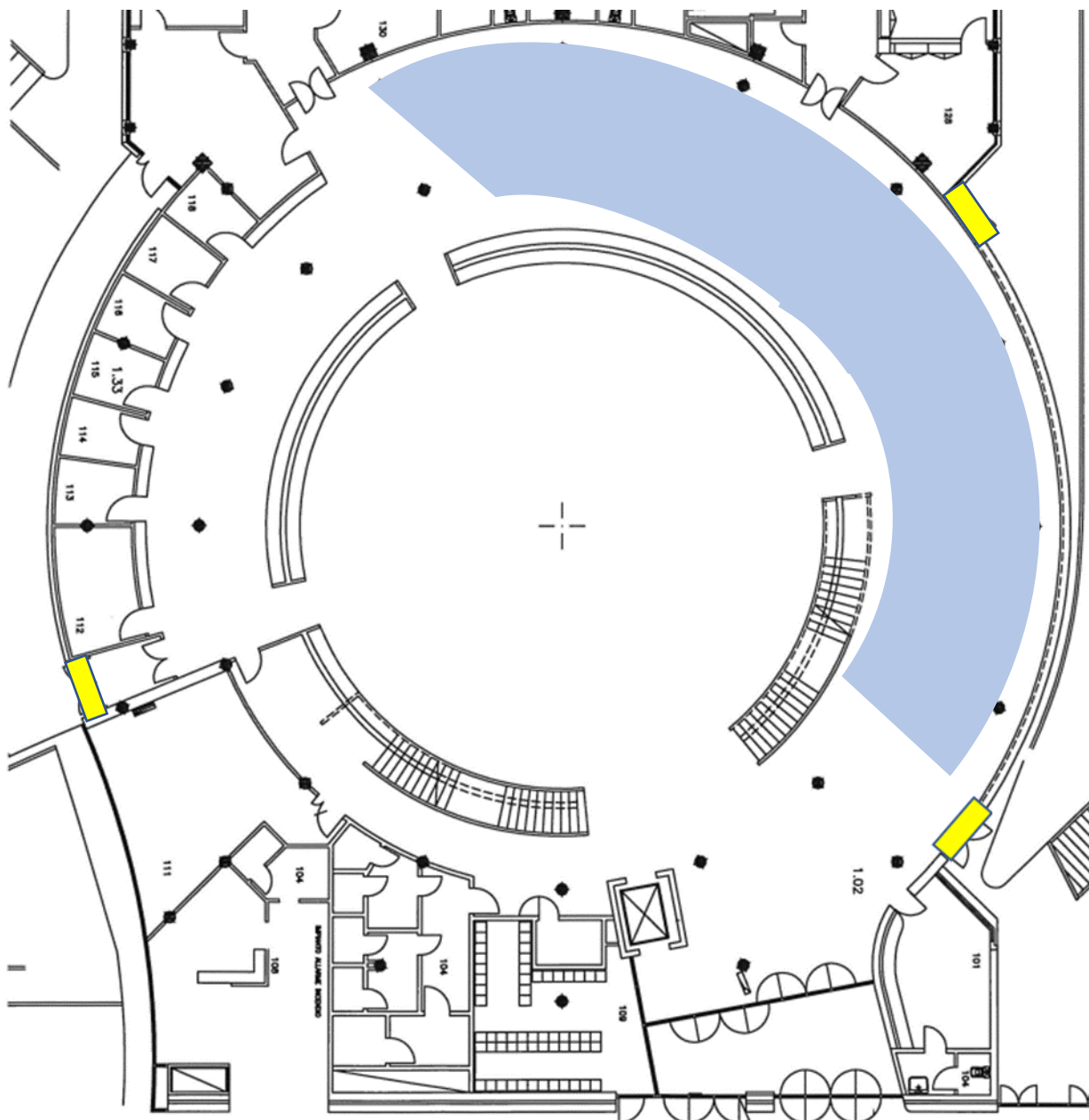


Consiglio Nazionale delle Ricerche

Area Territoriale di Ricerca di Bologna

ANELLO ESTERNO - PIANO TERRA

Anello suddiviso in vari settori disponibili per esposizioni e per studio e consultazione. Una parte può essere adibita a zona catering.



CNR-Area Territoriale di Ricerca di Bologna

Via P.Gobetti n.101 - 40129 BOLOGNA

Tel. +39 051 639 8485-8487 - protocollo.adrbo@pec.cnr.it

PARTITA IVA N. 02118311006 - CODICE FISCALE N. 80054330586

 **Consiglio Nazionale delle Ricerche**
Area Territoriale di Ricerca di Bologna



CNR-Area Territoriale di Ricerca di Bologna
Via P.Gobetti n.101 - 40129 BOLOGNA
Tel. +39 051 639 8485-8487 - protocollo.adrbo@pec.cnr.it
PARTITA IVA N. 02118311006 - CODICE FISCALE N. 80054330586



Consiglio Nazionale delle Ricerche

Area Territoriale di Ricerca di Bologna

CARATTERISTICHE ANELLO ESTERNO	NOTE
Dimensioni:	Settore circolare largo mt. 5, per un'area complessiva di 130 mq Lo spazio è divisibile in n. 3 aree distinte
Assetto normale e arredi:	<p>1) spazio delimitato da emeroteche in legno che possono essere utilizzate per alloggiamento opere o supporto</p> <p>2) due aree, delimitate da armadi metallici con ante a vetro, possono essere adibite ad esposizioni o ad aree consultazione in quanto possono ospitare complessivamente n. 4 tavoli tondi e relative sedute</p> <p>3) area vicina all'uscita di sicurezza utilizzabile come zona catering</p> <p>Le emeroteche e gli armadi metallici sono inamovibili</p> <p>Le emeroteche hanno le seguenti dimensioni: 175 x 220 cm.</p> <p>Gli armadi metallici hanno le seguenti dimensioni: 150 x 200 cm; 120 x 200 cm; 150 x 80 cm.</p> <p>A parete sono anche presenti 4 librerie con dimensioni: 315 x 280 cm.</p> <p>Le librerie sono inamovibili.</p>
Punti di alimentazione 220V	n. 4 punti presa in corrispondenza delle pareti esterne n. 1 punto presa a parete n. 6 prese per emeroteche Ogni punto presa ha una potenza massima erogabile di 1.5 KW Prese tipo schuko
Uscite di sicurezza:	n. 3 uscite di sicurezza localizzate al piano terra e visibili in figura segnate in giallo
Pavimentazione	Fluttuante con possibilità di passaggio cavi al di sotto delle piastrelle
Illuminazione	L'illuminazione è costituita da: luci tipo neon a led Sono presenti 92 corpi illuminanti ognuno da 18 W
Accesso ad internet	N.2 access point wifi Reti disponibili: eduroam oppure SSID: convegnoBiblio (richiedere la password) oppure può essere assegnata una rete dedicata, previa richiesta
Accesso utenti	Piano terra barriere architettoniche assenti

CNR-Area Territoriale di Ricerca di Bologna

Via P.Gobetti n.101 – 40129 BOLOGNA

Tel. +39 051 639 8485-8487 – protocollo.adrbo@pec.cnr.it

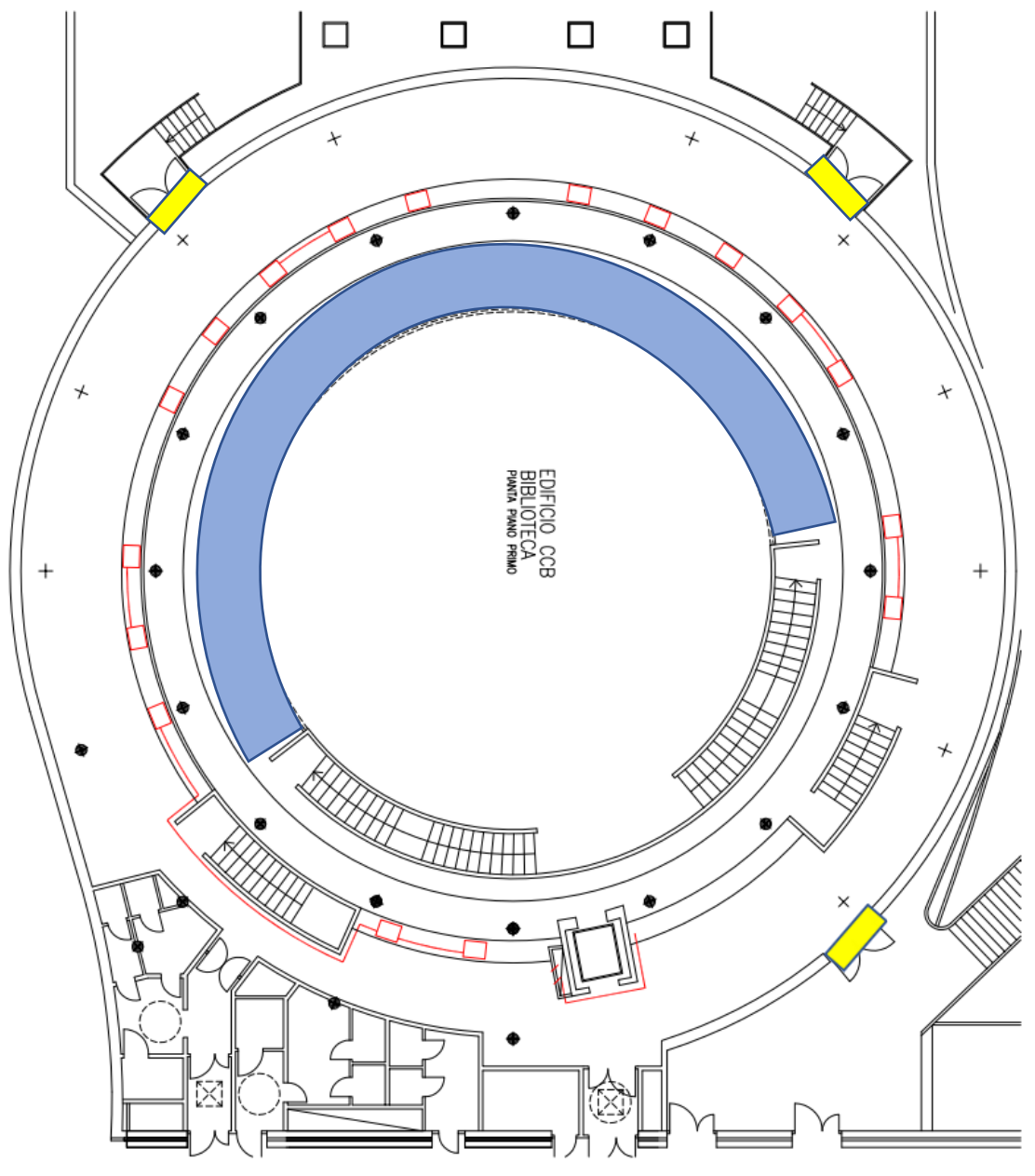
PARTITA IVA N. 02118311006 - CODICE FISCALE N. 80054330586



Consiglio Nazionale delle Ricerche

Area Territoriale di Ricerca di Bologna

ANELLO - PRIMO PIANO



CNR-Area Territoriale di Ricerca di Bologna
Via P.Gobetti n.101 - 40129 BOLOGNA
Tel. +39 051 639 8485-8487 - protocollo.adrbo@pec.cnr.it
PARTITA IVA N. 02118311006 - CODICE FISCALE N. 80054330586



Consiglio Nazionale delle Ricerche

Area Territoriale di Ricerca di Bologna



CNR-Area Territoriale di Ricerca di Bologna
Via P.Gobetti n.101 – 40129 BOLOGNA
Tel. +39 051 639 8485-8487 – protocollo.adrbo@pec.cnr.it
PARTITA IVA N. 02118311006 - CODICE FISCALE N. 80054330586



Consiglio Nazionale delle Ricerche

Area Territoriale di Ricerca di Bologna

CARATTERISTICHE ANELLO PRIMO PIANO		NOTE
Dimensioni	Settore semicircolare largo mt. 3,70 per un'area complessiva di 150 mq	
Assetto normale e arredi	Tavolo unico che corre intorno all'anello	inamovibile
Capienza massima	n. 30 sedute per consultazione/studio posizionate intorno al tavolo	
Punti di alimentazione 220V	n. 24 punti presa dislocati sotto le scrivanie	Ogni punto presa ha una potenza massima erogabile di 1.5 KW Prese tipo schuko
Uscite di sicurezza:	le uscite di sicurezza sono localizzate al piano inferiore ed a quello superiore	
Pavimentazione	inamovibile	
Illuminazione	L'illuminazione è costituita da: luci tipo neon a led	Sono presenti 64 corpi illuminanti ognuno da 36 W
Accesso ad internet	N.2 access point wifi	Reti disponibili: eduroam oppure SSID: convegnoBiblio (richiedere la password) oppure può essere assegnata una rete dedicata, previa richiesta
Accesso utenti	Tramite scale ed ascensore	

CNR-Area Territoriale di Ricerca di Bologna

Via P.Gobetti n.101 – 40129 BOLOGNA

Tel. +39 051 639 8485-8487 – protocollo.adrbo@pec.cnr.it

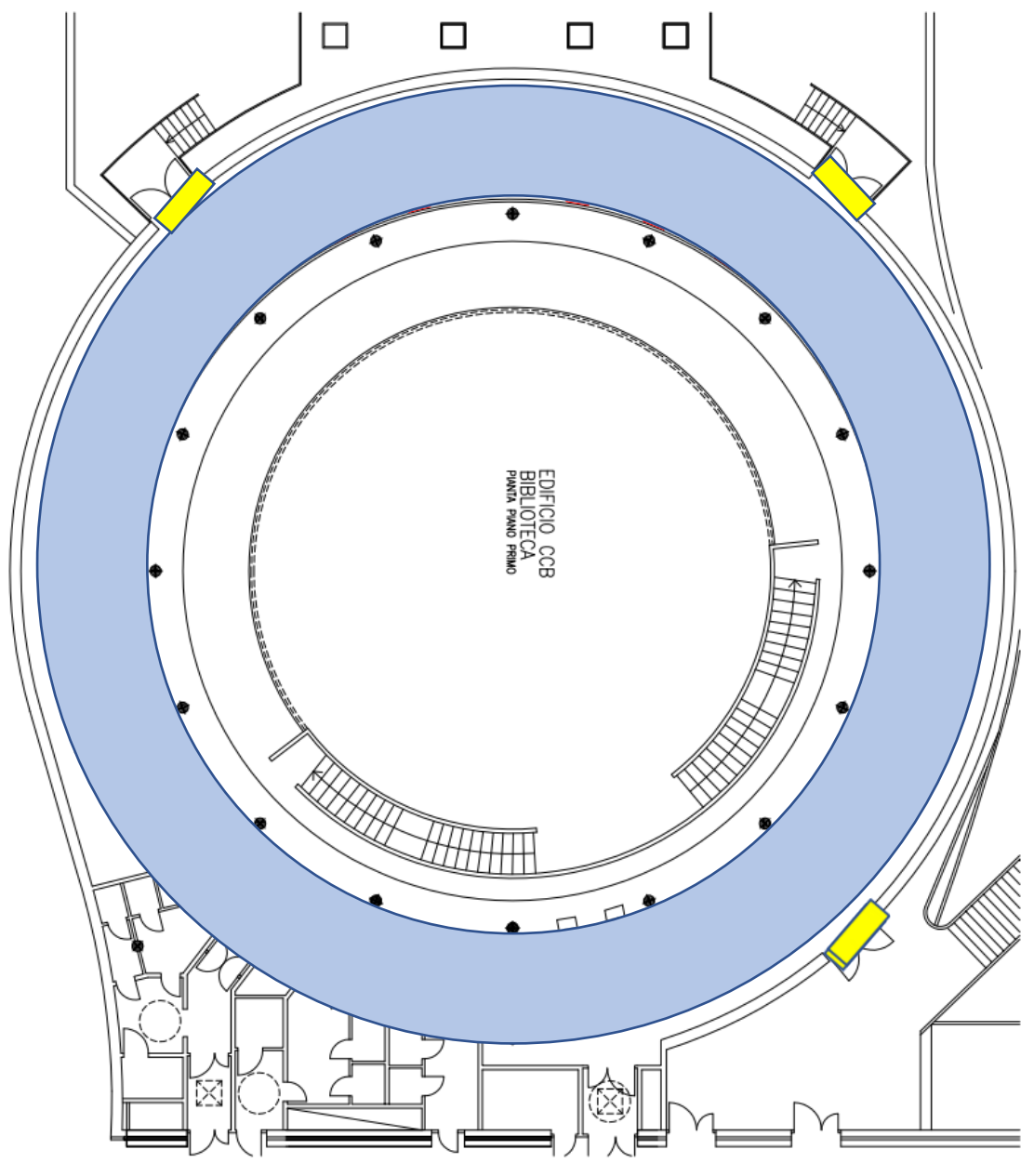
PARTITA IVA N. 02118311006 - CODICE FISCALE N. 80054330586



Consiglio Nazionale delle Ricerche

Area Territoriale di Ricerca di Bologna

ANELLO - SECONDO PIANO



CNR-Area Territoriale di Ricerca di Bologna
Via P.Gobetti n.101 - 40129 BOLOGNA
Tel. +39 051 639 8485-8487 - protocollo.adrbo@pec.cnr.it
PARTITA IVA N. 02118311006 - CODICE FISCALE N. 80054330586



Consiglio Nazionale delle Ricerche

Area Territoriale di Ricerca di Bologna



CNR-Area Territoriale di Ricerca di Bologna
Via P.Gobetti n.101 – 40129 BOLOGNA
Tel. +39 051 639 8485-8487 – protocollo.adrbo@pec.cnr.it
PARTITA IVA N. 02118311006 - CODICE FISCALE N. 80054330586



Consiglio Nazionale delle Ricerche

Area Territoriale di Ricerca di Bologna

CARATTERISTICHE ANELLO SECONDO PIANO		NOTE
Dimensioni:	Settore circolare largo mt. 4,0 per un'area complessiva di 400 mq	
Assetto normale	Tavolo che corre intorno all'anello diviso in n.2 settori	inamovibile
Capienza massima	n. 59 sedute per studio o consultazione distribuite lungo i settori del tavolo	
Punti di alimentazione 220V	n. 43 punti presa dislocati sotto le scrivanie	Ogni punto presa ha una potenza massima erogabile di 1.5 KW Prese tipo schuko
Uscite di sicurezza:	le uscite di sicurezza sono n. 3 indicate in giallo sulla piantina corrispondente	
Illuminazione	L'illuminazione è costituita da: luci tipo neon a led	Sono presenti 94 corpi illuminanti ognuno da 36 W
Accesso ad internet	N.2 access point wifi	Reti disponibili: eduroam oppure SSID: convegnoBiblio (richiedere la password) oppure può essere assegnata una rete dedicata, previa richiesta
Accesso Utenti	Tramite scale ed ascensore	

CNR-Area Territoriale di Ricerca di Bologna

Via P.Gobetti n.101 – 40129 BOLOGNA

Tel. +39 051 639 8485-8487 – protocollo.adrbo@pec.cnr.it

PARTITA IVA N. 02118311006 - CODICE FISCALE N. 80054330586



Consiglio Nazionale delle Ricerche

Area Territoriale di Ricerca di Bologna

SALA n. 111



CNR-Area Territoriale di Ricerca di Bologna

Via P.Gobetti n.101 - 40129 BOLOGNA

Tel. +39 051 639 8485-8487 - protocollo.adrbo@pec.cnr.it

PARTITA IVA N. 02118311006 - CODICE FISCALE N. 80054330586



Consiglio Nazionale delle Ricerche

Area Territoriale di Ricerca di Bologna

CARATTERISTICHE SALA 111		NOTE
Dimensioni	36 mq	
Assetto normale e arredi	La sala è dotata di: <ul style="list-style-type: none">- un monitor led 86" a parete collegabile con un pc portatile e su richiesta telecamera 360°- Una scrivania per riunioni rettangolare 180x90cm- 25/30 sedie	
Capienza massima	30 persone	A seconda degli utilizzi si puo' arrivare massimo a 35 sedute
Punti di alimentazione 220V	n. 2 prese a parete	Ogni presa ha una potenza massima erogabile di 1.5 KW Prese tipo Schuko
Uscite di sicurezza:		far riferimento alle uscite di sicurezza della Sala centrale a piano terra
Pavimentazione	inamovibile	
Illuminazione	L'illuminazione è costituita da: luci tipo neon a led	
Rete internet	N.1 access point wifi interno alla sala	Reti disponibili: eduroam oppure SSID: convegnoBiblio (richiedere la password) oppure può essere assegnata una rete dedicata, previa richiesta
Accesso utenti	Piano terra	barriere architettoniche assenti

CNR-Area Territoriale di Ricerca di Bologna

Via P.Gobetti n.101 – 40129 BOLOGNA

Tel. +39 051 639 8485-8487 – protocollo.adrbo@pec.cnr.it

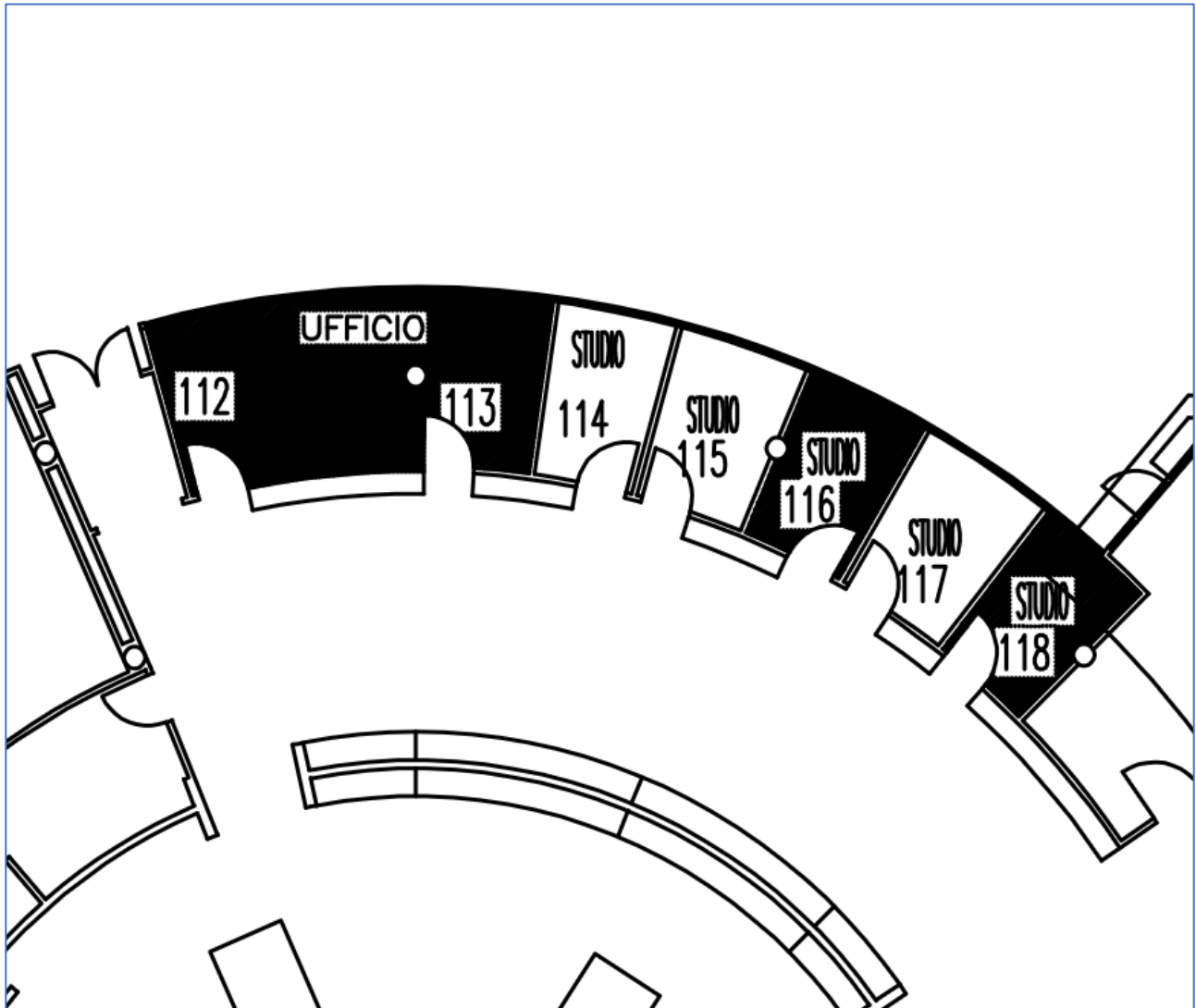
PARTITA IVA N. 02118311006 - CODICE FISCALE N. 80054330586



Consiglio Nazionale delle Ricerche

Area Territoriale di Ricerca di Bologna

SALE STUDIO



CNR-Area Territoriale di Ricerca di Bologna

Via P.Gobetti n.101 - 40129 BOLOGNA

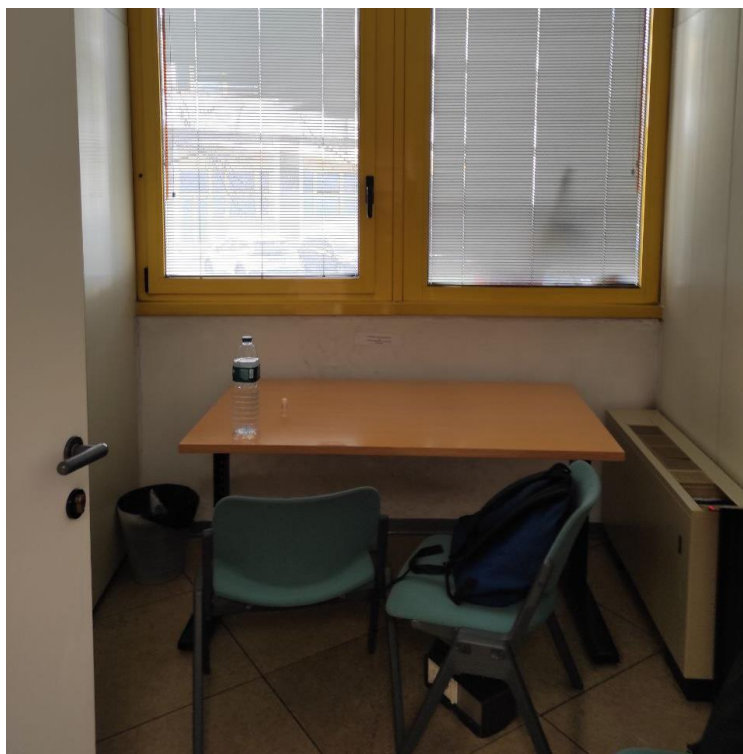
Tel. +39 051 639 8485-8487 - protocollo.adrbo@pec.cnr.it

PARTITA IVA N. 02118311006 - CODICE FISCALE N. 80054330586



Consiglio Nazionale delle Ricerche

Area Territoriale di Ricerca di Bologna



CARATTERISTICHE		NOTE
Dimensioni	6 mq cadauna	
Assetto normale e arredi	n.1 scrivanie 140x80 e 2/3 sedie	
Capienza massima	n.2 persone	
Punti di alimentazione 220V	1 o 2 torrette con n° 2 prese per sala studio	Ogni presa ha una potenza massima erogabile di 1.5 KW Prese tipo Schuko
Uscite di sicurezza		far riferimento alle uscite di sicurezza della Sala centrale a piano terra
Pavimentazione	Fluttuante con possibilità di passaggio cavi al di sotto delle piastrelle	
Illuminazione	L'illuminazione è costituita da: luci tipo neon a led	
Accesso ad Internet	N.2 access point wifi	Reti disponibili: eduroam oppure rete internet biblioteca accessibile con credenziali personali
Accesso utenti	Piano terra	barriere architettoniche assenti



Consiglio Nazionale delle Ricerche

Area Territoriale di Ricerca di Bologna

CONTATTI BIBLIOTECA – AREA TERRITORIALE DI RICERCA DI BOLOGNA DEL CNR

Gestione e direzione della biblioteca	Dr.ssa Silvana Mangiaracina mangiaracina@area.bo.cnr.it
Organizzazione eventi e logistica	Dr.ssa Gabriela Carrara biblio-eventi@area.bo.cnr.it
Back-Office gestione progetti/servizi biblioteca	Sergio Settembrini
Servizi informatici	Dr. Alessandro Tugnoli Simona Tubertini
Servizi bibliotecari e comunicazione	Dr.ssa Debora Mazza
Servizi bibliotecari e progettazione EU	Dr.ssa Stefania Marzocchi
Servizi bibliotecari e open data	Dr.ssa Gabriela Carrara
Sito web	http://biblioteca.bo.cnr.it https://linktr.ee/bibliocnrbo

CNR-Area Territoriale di Ricerca di Bologna

Via P.Gobetti n.101 – 40129 BOLOGNA

Tel. +39 051 639 8485-8487 – protocollo.adrbo@pec.cnr.it

PARTITA IVA N. 02118311006 - CODICE FISCALE N. 80054330586